

SANTÉ ET ENVIRONNEMENT :

Perceptions et comportements à La Réunion

Résultats du baromètre santé environnement

Dominique MAISON, ingénieur sanitaire



PRSE 3 : construire et diffuser un culture en santé environnement

2 AXES DE TRAVAIL TRANSVERSAUX

CULTURE
COMMUNE
EN SANTÉ
ENVIRONNEMENT

AXE4

PROTECTION
DES JEUNES
PUBLICS

AXE5



3 AXES DE TRAVAIL THÉMATIQUES

AXE1

EAU ET
ALIMENTATION

AXE2

HABITATS
ET ESPACES
INTÉRIEURS

AXE3

CADRE DE VIE
ET ESPACES
EXTÉRIEURS

Rappels : principales pathologies (‰) + environnement

France



Réunion



dont fraction des causes environnementales selon OMS



54,2



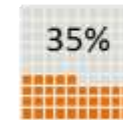
109,2



52,1



71,8



dont



24%



9%



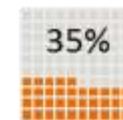
12%



67,1



65,9



dont



24%



18%



31,7



28,2



dont



45,2



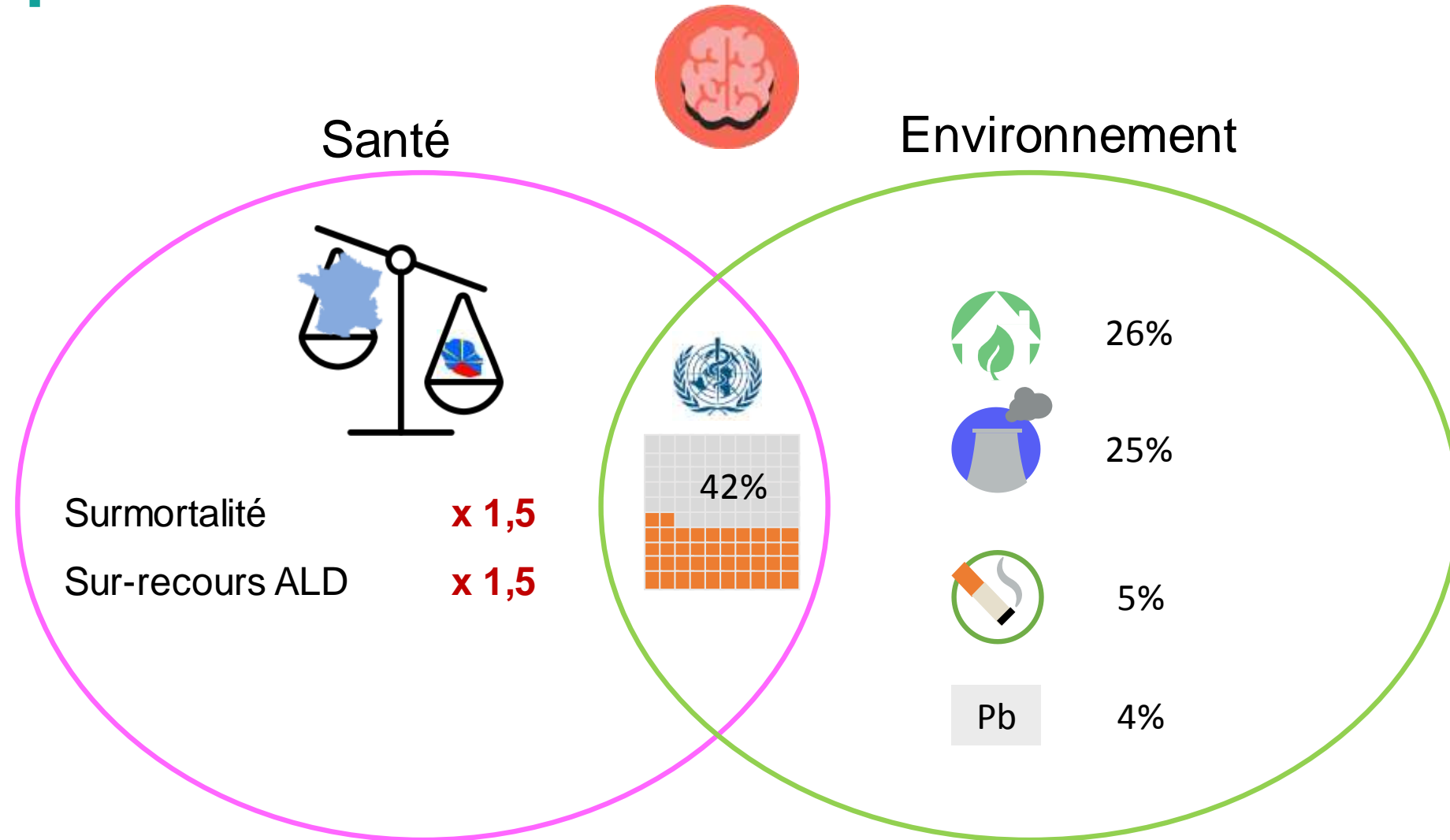
28



dont



Des solutions à trouver selon la pathologie : exemple de l'AVC





Présentation de l'enquête

Objectifs



Adapter la démarche d'enquête aux modes de vies et problématiques spécifiques de La Réunion



Décrire les perceptions et les comportements de la population réunionnaise à l'égard des différents problèmes de santé environnement



Analyser les différences selon les caractéristiques socio-démographiques et la localisation géographique

Apporter des éléments au déroulement des programmes régionaux santé environnement (PRSE3)

Méthodologie

Méthodologie
et analyse:

ORS

1 000
Réunionnais

tirés au sort
(méthode des
quotas)

18-75 ans

(résident
La Réunion)

Questionnaire
de 45'

par institut spécialisé
(octobre - novembre 2019)

Thématiques



NB: aucun précédent pour cette enquête outre-mer

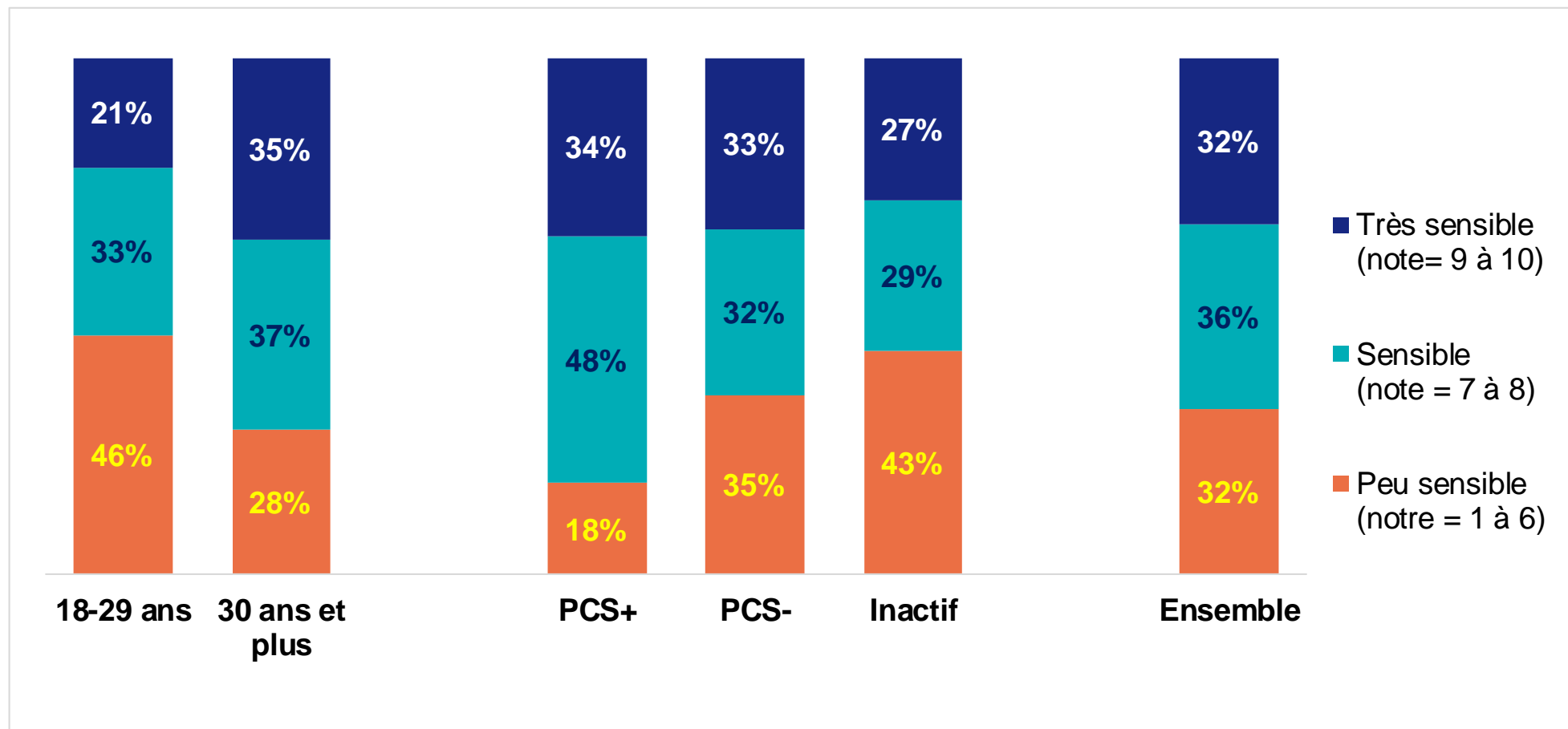


1/ Résultats

Enjeux en termes de risques perçus

Sensibilité générale

- 68% des Réunionnais **sensibles à l'environnement**
- Jeunes, PCS- et inactifs se disent moins **sensibles aux problèmes d'environnement**



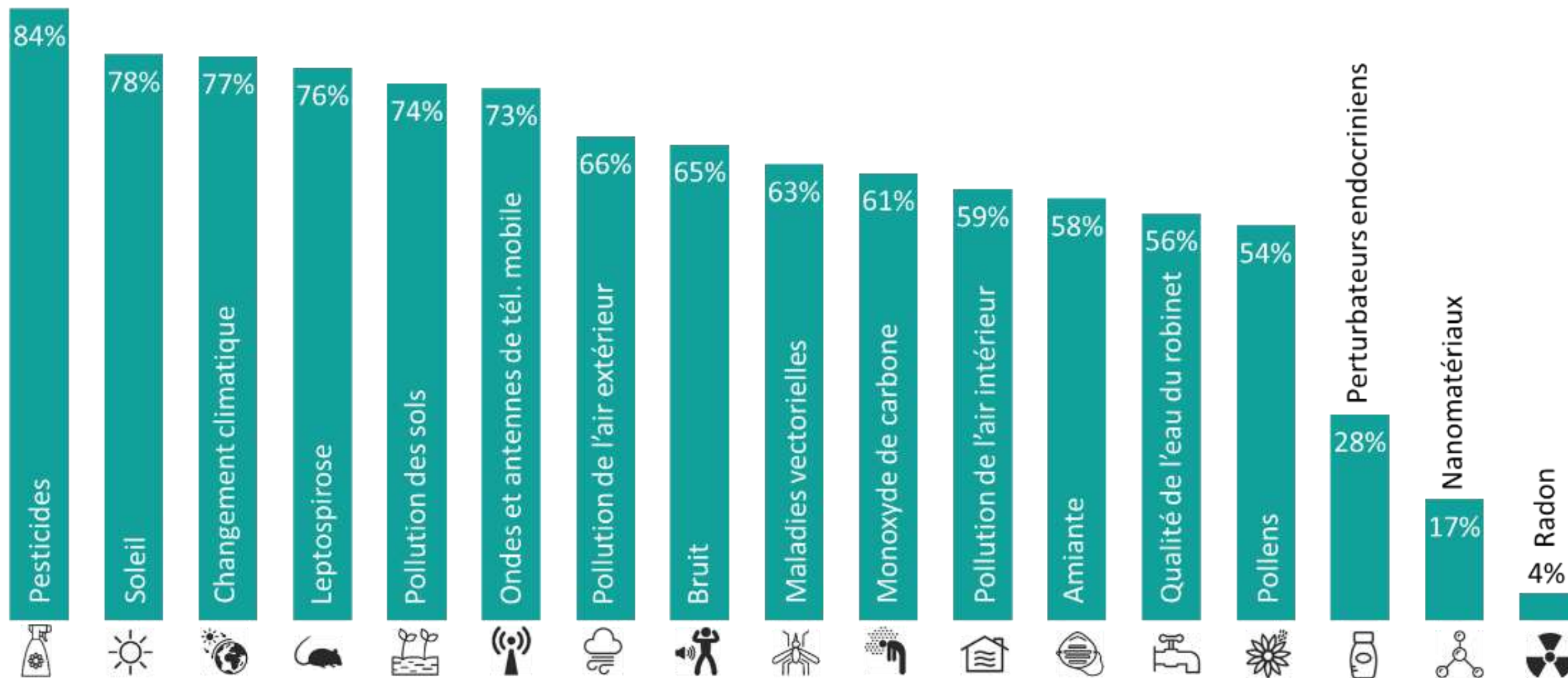
Nuage de mots

- Pour la population, l'environnement c'est avant tout



Inquiétude selon la thématique

- Selon les Réunionnais, le niveau de risque pour la santé semble « élevé » ou « très élevé » pour :





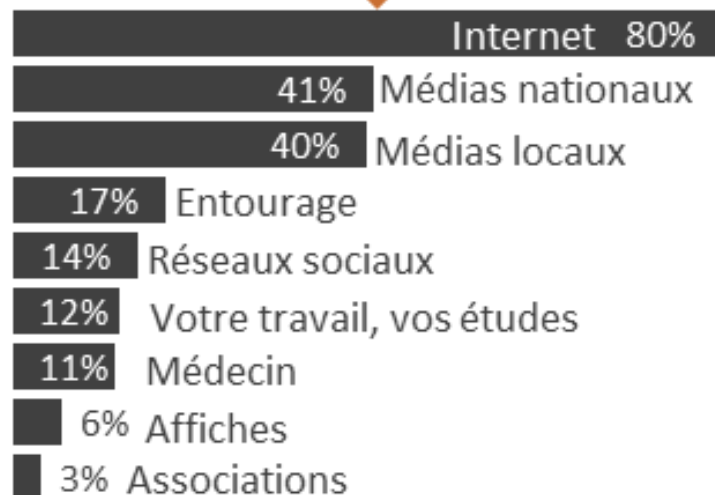
2/ Résultats

Enjeux d'information

Canaux d'information

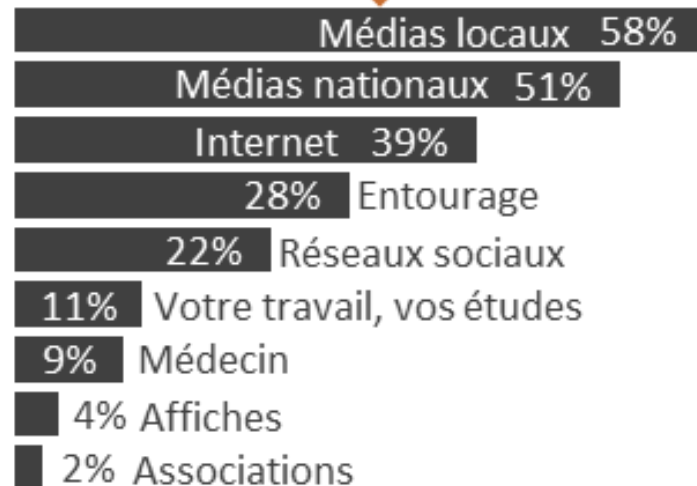
44%

Il vous arrive de chercher des informations sur les risques de santé liés à l'environnement



49%

Vous entendez parler des risques de santé liés à l'environnement sans chercher d'informations



7%

Vous n'entendez jamais parler des risques de santé liés à l'environnement



3/ Résultats

Attentes vis-à-vis des améliorations
du cadre de vie

Lieu de vie : globalement positif

- Confort dans son logement

90 %



- Qualité de l'eau du robinet dans sa commune

73%



- Sécurité, sûreté dans son quartier

69 %



- Equipements publics (sportifs, scolaires...)

63 %



Différences significatives selon :

- **localisation** (hauts/bas, arrondissement)
- Statut d'occupation du **logement** (propriétaire, locataire, HLM)



Déchets: pour plus de sévérité

Part des habitants se déclarant, **dans son quartier**, plutôt satisfaits

- Ramassage des ordures ménagères, encombrants et déchets verts

76 %



- Accès aux conteneurs de tri sélectif

69 %



- Propreté dans votre quartier

65 %



95 %

Des Réunionnais pour la mise en place de mesures de surveillance et/ou des amendes pour les personnes qui jettent des déchets de manière sauvage



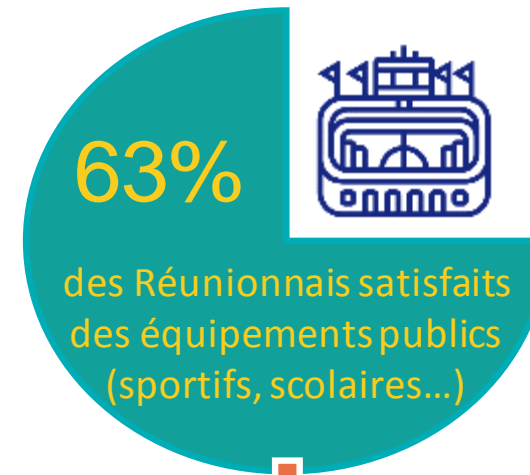
De fortes attentes dans l'Est



Contre **48%** des
habitants de l'Est



Contre **56%** des
habitants de l'Est



Contre **56%** des
habitants de l'Est

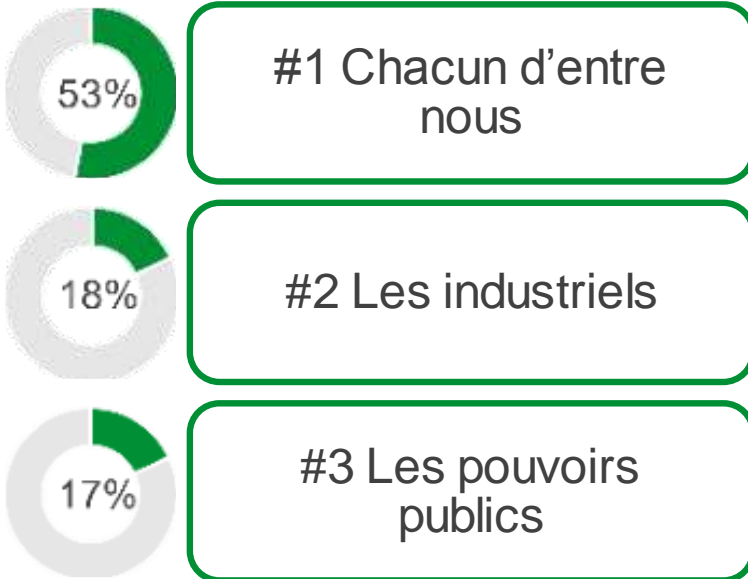


3/ Résultats

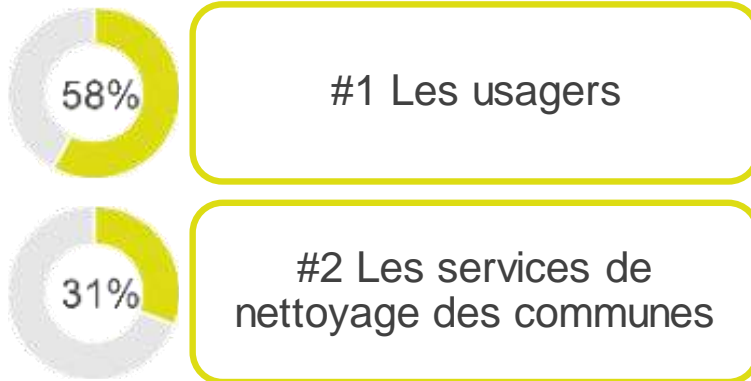
Mobilisation individuelle

Conscience d'une responsabilité individuelle

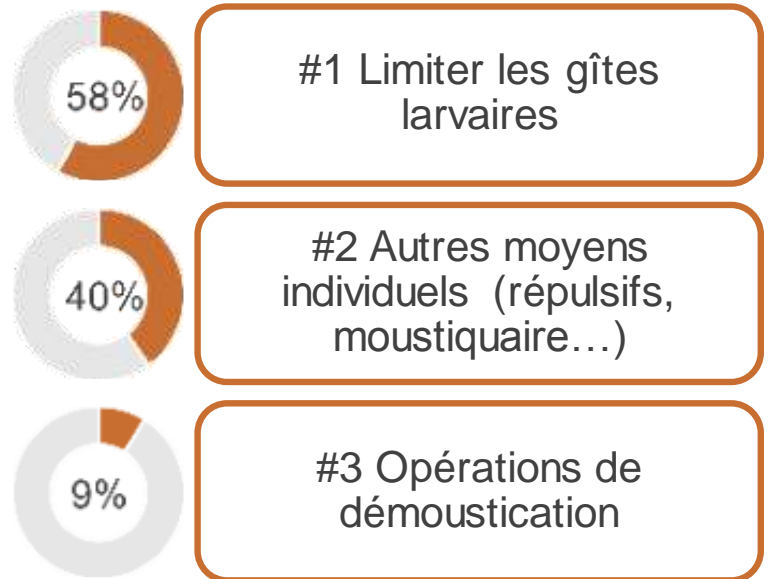
Selon vous, qui est le mieux placé pour lutter contre la pollution de l'air ?



Selon vous, qui est le mieux placé pour agir pour la propreté des plages ?



Selon vous, qu'est-ce qui est le plus efficace pour se protéger des moustiques ?



Engagement croissant selon l'âge

18-29 ans

30 ans et +

Ne pas vraiment faire attention
à la consommation d'eau

36%

16%

Consommation
d'eau



18-29 ans

30 ans et +

Prendre en compte la manière
dont sont produits les aliments :
conditions d'élevage, agriculture
raisonnée...

37%

50%

Choisir régulièrement des
produits de saison

43%

59%

Choix des produits
alimentaires



18-29 ans

30 ans et +

Papier, carton, plastique

77%

90%

Verre usagé

63%

85%

Textile, vêtements

56%

76%

Tri des déchets
ménagers



Mobilisables: oui, mais avec des préférences



Pratiquer le co-voiturage

Déjà engagé dans la démarche
27 %

Non engagé dans la démarche

Prêt à le faire
40 %

Pas prêt à le faire
31 %



Prendre les transports en commun, utiliser un vélo ou la marche à la place de la voiture pour tout ou une partie de vos trajets

Déjà engagé dans la démarche
59 %

Non engagé dans la démarche

Prêt à le faire
27 %

Pas prêt à le faire
14 %



Avoir une voiture moins polluante

Déjà engagé dans la démarche
15 %

Non engagé dans la démarche

Prêt à le faire
70 %

Pas prêt à le faire
12 %



Consommer moins de viande (moins de 500g par semaine)

Déjà engagé dans la démarche
59 %
Dont pas du tout de viande 4%

Non engagé dans la démarche

Prêt à le faire
21 %

Pas prêt à le faire
19 %



Pour améliorer la qualité de votre environnement, donner du temps ou de l'argent pour un engagement associatif ou citoyen

Déjà engagé dans la démarche
12 %

Non engagé dans la démarche

Prêt à le faire
58 %

Pas prêt à le faire
26 %



Merci de votre attention

