

Cette édition vise à apporter au socle de connaissances commun sur des sujets stratégiques assurant un débat éclairé entre la société civile organisée, les décideurs et les citoyens. Elle vise aussi à contribuer et à participer efficacement à l'action publique.

CESER
ÎLE DE LA RÉUNION

*De quoi parle-**t-on**?*

Démocratie Locale Permanente (DLP)

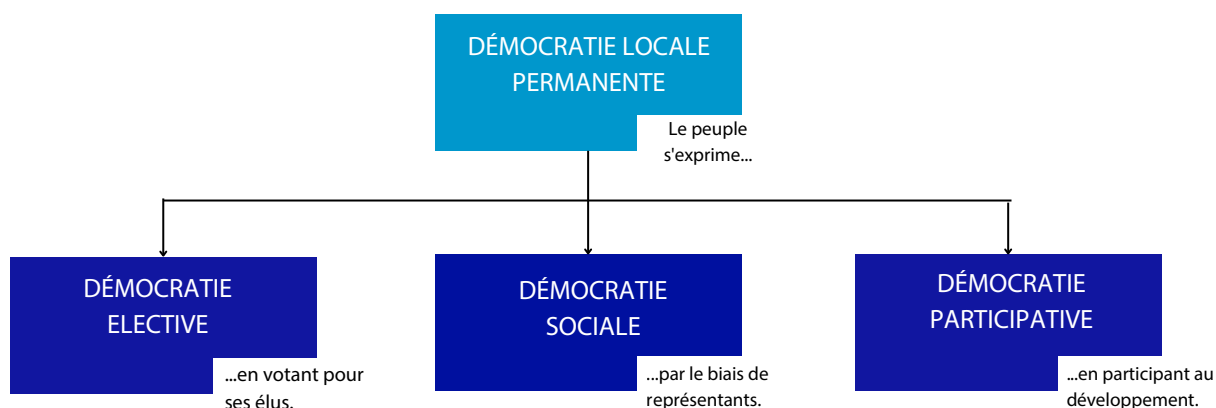


1- Définition

La **démocratie locale permanente** est un concept qui vise à impliquer les citoyens dans la prise de décisions qui les concernent directement au niveau local.

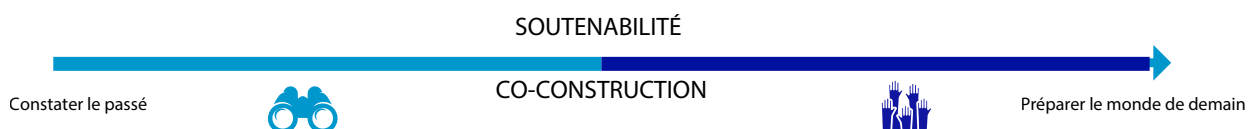
La “**démocratie locale permanente**” rassemble et s’articule autour des trois types de démocratie suivante :

- La démocratie élective, qui représente l’élection des représentants du peuple élus par celui-ci - permettant ainsi de prendre des décisions le concernant. Ce système confère aux citoyens le pouvoir de choisir leurs représentants à intervalle régulier
- La **démocratie sociale**, qui représente le lien et la participation des partenaires sociaux (représentants des employeurs et des travailleurs, associations patronales et syndicats) avec l’État aux pouvoirs publics. On parle de démocratie sociale, car les partenaires sociaux sont représentés à travers des élections sociales permettant aux salariés d’élire les conseils d’administration des organismes. Les conseils consultatifs se situent à ce niveau.
- La démocratie participative, qui représente la démocratie rattachée au développement des projets spécifiques locaux ou à des sujets techniques/éthiques nationaux. Les citoyens y sont invités à participer sous différentes formes : élaboration, avis, vote, budgets participatifs...

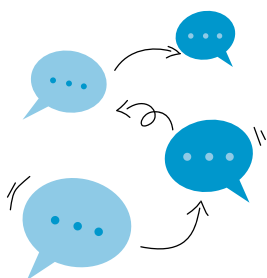


La **démocratie locale permanente** pose l’idée qu’au-delà du temps de l’élection, c’est la capacité de chacun d’apporter sa contribution qui est reconnue. Cette notion se préoccupe de l’inclusion et lutte contre le sentiment de relégation des citoyens, comme des territoires, en portant le **principe de soutenabilité et de co-construction des politiques publiques**.

La **soutenabilité** est un développement durable, c’est-à-dire un développement qui répond aux besoins des générations présentes (en particulier des plus démunies) sans compromettre la capacité des générations futures à répondre à leurs propres besoins.



2- Les enjeux de la DLP



L'élargissement de l'expression citoyenne, premier objectif de la Démocratie Locale Permanente (DLP), vise à **transformer les citoyens en acteurs clés de la démocratie**. Cela passe par l'implication de tous, grâce à **des espaces participatifs** comme les forums pour la jeunesse, et par un renforcement de la proximité, avec **des échanges directs entre habitants, acteurs locaux et institutions**. Enfin, la **sensibilisation aux valeurs démocratiques** et aux droits renforce la conscience collective et l'engagement citoyen durable.

1

Élargissement de
"l'expression
citoyenne"

L'acceptabilité des politiques publiques vise à renforcer la confiance entre citoyens et élus en impliquant activement la population dans l'élaboration et le suivi des décisions. Cela repose sur un **dialogue continu**, où **les engagements des élus et les avis citoyens sont valorisés**, et sur des **dispositifs inclusifs et accessibles**, pour garantir une participation ouverte à tous.



Acceptabilité des
politiques publiques
"pour, par, et avec le
citoyen"

2



Pour **garantir des politiques publiques durables et inclusives**, il est essentiel de fonder notre action sur un modèle adapté aux spécificités de La Réunion, en plaçant les citoyens au cœur du processus décisionnel et en assurant la pérennité de nos engagements pour les générations futures.

Adopter un modèle spécifique aux réalités de l'île : Développer un cadre participatif ancré dans les besoins et les priorités spécifiques de La Réunion, en intégrant les citoyens pour co-construire des politiques durables.

3

Soutenabilité des
politiques publiques
"pour les générations
futures"

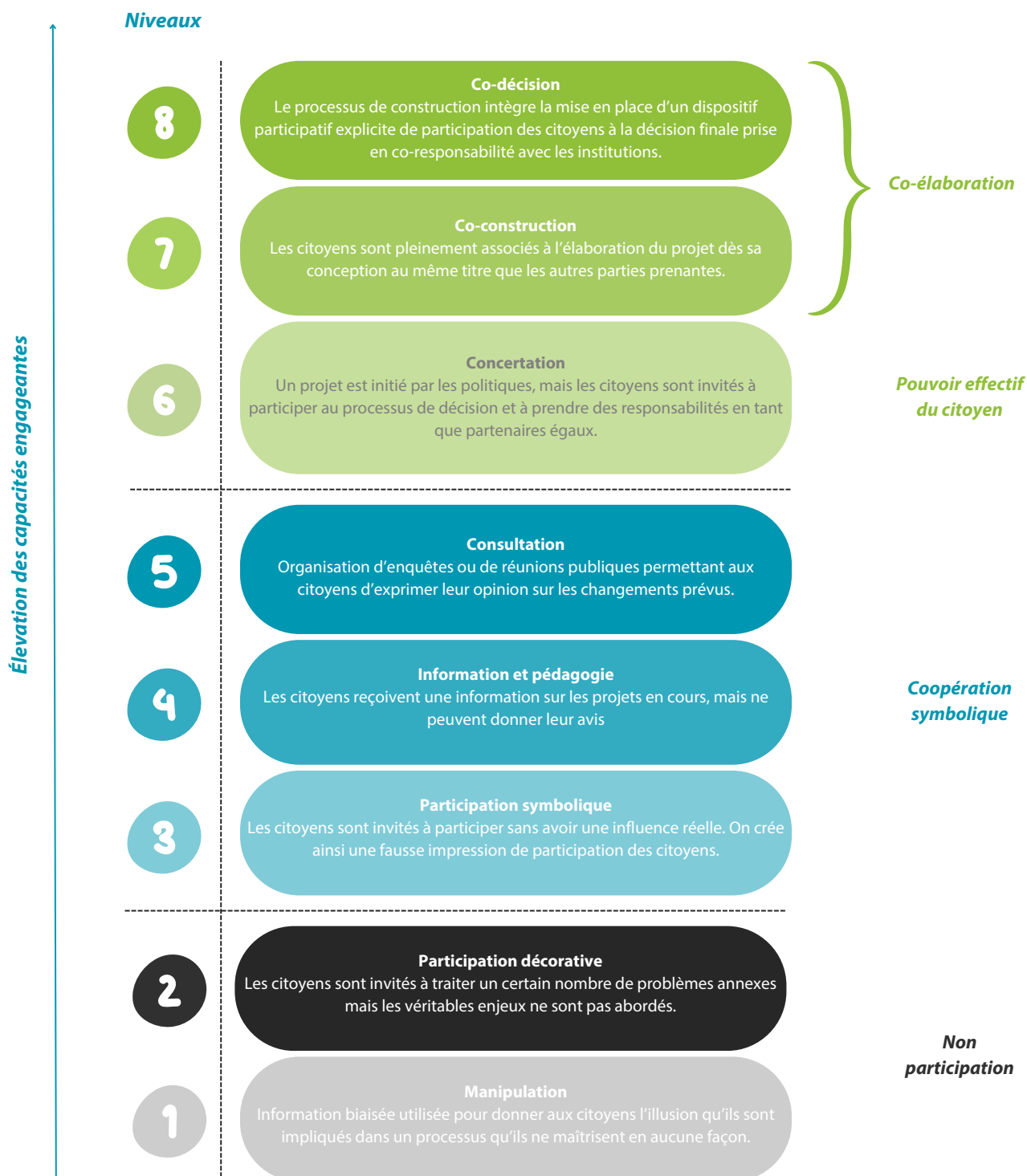


3- L'échelle d'Arnstein

En 1969, **Sherry Arnstein**, une consultante américaine, propose l'idée d'une échelle de participation comprenant plusieurs niveaux, chaque barreau mesurant le pouvoir du citoyen à peser sur le processus de prise de décision.

Ainsi, lorsque l'on gravit les barreaux, on s'élève d'un niveau moins participatif à un niveau plus participatif.

Le CESER de La Réunion a souhaité adapter cette échelle en la mettant en correspondance avec le concept de « **pouvoir d'agir** » du citoyen.



L'échelle d'Arnstein pourrait évoluer lors des différents travaux du CESER au profit de la DLP

Ainsi adaptée, cette échelle de l'engagement citoyen doit se concevoir selon un continuum, où le savoir être, le savoir faire et le savoir devenir se construisent à différents niveaux de participation citoyenne pour permettre de **Faire Territoire et Faire Société**.

Il est important de souligner que ce continuum de la démocratie et de l'engagement citoyen dépasse l'idée d'une hiérarchisation de pratiques. Un mécanisme de participation citoyenne basé sur la co-élaboration n'est pas forcément moins efficace qu'un mécanisme de consultation.

Le fonctionnement d'un outil de participation citoyenne doit être appréhendé selon **le contexte de son utilisation**, et dimensionné en fonction **des acteurs impliqués, de l'échelle supposée et des objectifs visés**.

Aussi, aux cotés **des dispositifs de participation citoyenne, l'éducation, le milieu associatif et les autres corps intermédiaires** sont des éléments clés dont la synchronie est essentielle pour assurer la démocratie permanente au sein du territoire.

4- Exemples des démocraties



La démocratie électorale permet aux citoyens de choisir leurs représentants à travers des élections régulières et libres. Les élus exercent le pouvoir en leur nom et sont responsables devant eux.

i

Démocratie électorale

Les conseils consultatifs sont une composante clé de la démocratie sociale, permettant aux citoyens et aux acteurs sociaux de participer directement aux décisions publiques. Ils favorisent le dialogue entre l'État et les différentes parties prenantes pour mieux répondre aux enjeux sociaux et économiques.



Démocratie sociale



- Réunion publique
- Atelier participatif
- Consultation publique
- Plateforme de participation en ligne
- Référendum
- Micro-trottoir "public"

La démocratie participative permet aux citoyens de prendre part directement aux décisions publiques, au-delà des élections traditionnelles. Elle s'appuie sur des mécanismes comme les assemblées citoyennes ou les consultations publiques pour renforcer l'implication des citoyens dans les choix politiques. "Ce modèle vise à rapprocher les institutions des citoyens en intégrant leurs idées et préoccupations dans la gouvernance, tout en favorisant leur implication active dans le processus décisionnel."

i

Démocratie participative

"La démocratie est une culture, elle ne consiste pas seulement en des élections ou un pouvoir politique, mais dans la dignité et la justice pour tous."

Nelson Mandela



Ces informations étant susceptibles d'évolution et dépendantes de sources externes, le CESER Réunion ne peut garantir leur exhaustivité ni leur actualité. Si de nouvelles informations venaient à être disponibles, nos conclusions et constatations pourraient en être modifiées. En conséquence, le CESER Réunion décline toute responsabilité, y compris à l'égard des tiers quant à l'utilisation qui pourrait en être faite et aux décisions prises sur la base des éléments exposés.

Démocratie
locale
permanente

CESER
ÎLE DE LA RÉUNION

De quoi parle-t-on?

Document réalisé dans le cadre de la collection
« De quoi parle-t-on ? » visant à faciliter
l'**appropriation** citoyenne des grands enjeux
économiques et sociaux. Ce document n'a pas
vocation à être exhaustif. Il n'a pas de portée
académique ou scientifique mais cherche à
améliorer le **concernement**.



73, Boulevard du Chaudron
97490 SAINTE-CLOTILDE



0262 979 630



ceser@cr-reunion.fr

