

Cette édition vise à apporter au socle de connaissances commun sur des sujets stratégiques assurant un débat éclairé entre la société civile organisée, les décideurs et les citoyens. Elle vise aussi à contribuer et à participer efficacement à l'action publique.

**CESER**  
ÎLE DE LA RÉUNION

# *De quoi parle-**t-on**?*

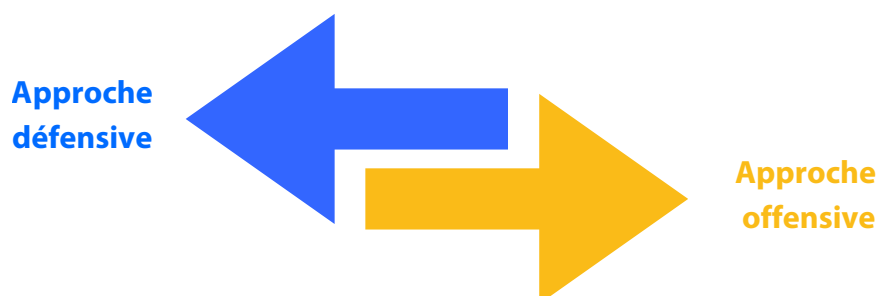
## **L'INTELLIGENCE ÉCONOMIQUE**

**Voir, Comprendre, Anticiper :  
La clé de la compétitivité durable**



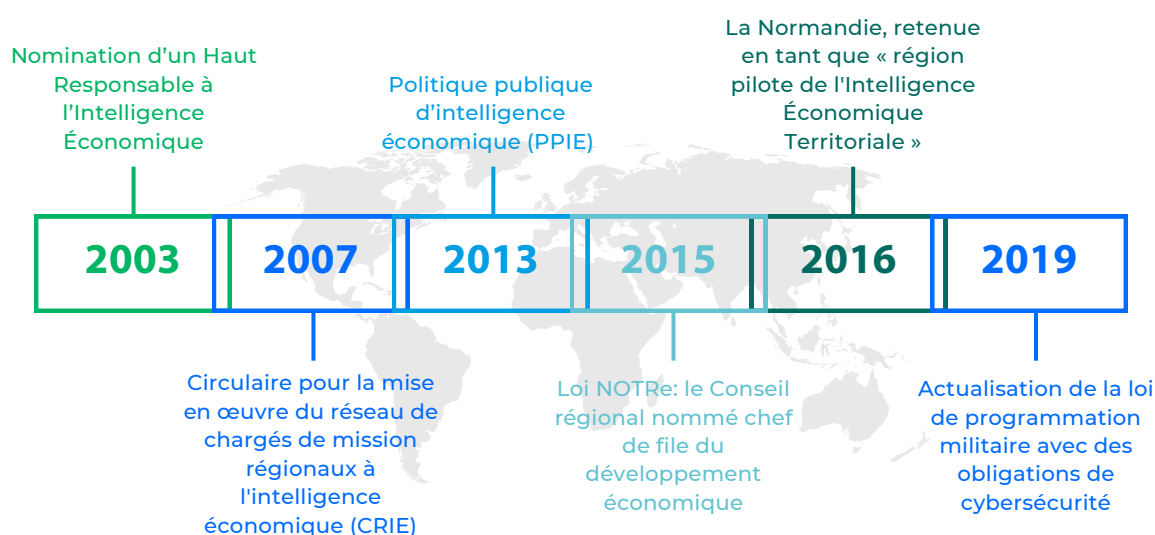
# 1- Contexte

L'intelligence économique, qu'est-ce que c'est ?



La recherche et le traitement des informations nécessaires aux acteurs économiques et institutionnels pour adapter en temps utile leurs stratégies et se prémunir des risques.

Concrètement, ça vient d'où?



## Les rapports structurants sur l'IE

### Les dispositifs existants sur le territoire

- La cellule Intelligence économique (État/Conseil régional)
- La mission Intelligence économique de La Réunion Développement
- La cellule Intelligence économique de la Chambre de Commerce et d'Industrie de La Réunion (CCIR)
- CYBER Réunion
- Service de l'information stratégique et de la sécurité économique (SISSE)

- **"La politique publique d'IE territoriale"**, M. Laurens Bernard (2013) : évaluation de l'action des préfectures de région et propositions; mise en lumière d'un retard structurel en matière d'IE en France (absence de culture coordonnée, cloisonnement, formation insuffisante, centralisation contre-productive).
- **"Diagnostic stratégique du dispositif d'IE de l'île de La Réunion"**, M. VELLAYOUDOM (2019) : résultats d'un diagnostic stratégique du dispositif d'IE à La Réunion basé sur une enquête qualitative et des entretiens (absence d'une communauté IE, défaut de concertation, politisation de l'économie...).
- **"L'IE territoriale"**, Régions de France (2020) : bascule proactive vers une logique territoriale, avec des bonnes pratiques dynamiques, une charte État-Régions, et des outils pour structurer une stratégie d'IE plus ancrée localement
- **"L'IE comme outil de reconquête de notre souveraineté"**, Sénat (2023) : 23 recommandations autour de la stratégie nationale, la gouvernance, les réseaux territoriaux et la valorisation de l'IE en France

## 2- Enjeux

### Sécurité économique / souveraineté

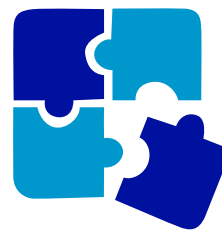
L'IE contribue à protéger le patrimoine immatériel et matériel des organisations (savoir-faire, brevets, données sensibles, contrats stratégiques, accès aux ressources). Dans un environnement mondialisé où la concurrence est exacerbée, les entreprises et les États doivent se prémunir contre l'espionnage industriel, la fuite d'informations critiques ou encore les acquisitions prédatrices. La sécurité économique consiste ainsi à anticiper et contrer les menaces pesant sur la souveraineté technologique, les chaînes d'approvisionnement et la résilience des écosystèmes stratégiques.

### Cyber sécurité

L'Intelligence économique est étroitement liée à la cybersécurité, car la donnée est devenue un actif majeur. Les menaces numériques (attaques par ransomware, intrusions, désinformation, vols de bases de données) visent à fragiliser la compétitivité et à exploiter les vulnérabilités informationnelles. Elle agit comme un complément stratégique aux technologies de cybersécurité, en intégrant la dimension humaine et géopolitique des cyberattaques.

### Développement économique

Au-delà de la protection, l'IE constitue un levier de croissance. Elle favorise l'innovation, l'anticipation des tendances de marché, la compréhension fine des écosystèmes concurrentiels et la conquête de nouveaux marchés. En exploitant l'information stratégique, les entreprises et territoires renforcent leur compétitivité, optimisent leurs investissements et orientent leurs choix vers les secteurs porteurs. À l'échelle nationale, l'IE participe à la structuration de filières stratégiques et à la consolidation d'un tissu économique résilient face aux pressions internationales.



### Influence

L'Intelligence économique intègre une dimension offensive : la capacité à orienter, convaincre et peser sur les environnements décisionnels, médiatiques et normatifs. Par des stratégies d'influence (lobbying, diplomatie économique, communication stratégique), les acteurs cherchent à défendre leurs intérêts et à modeler les standards technologiques, juridiques ou éthiques au niveau national et international. L'IE permet de rendre cette influence plus efficace, car elle s'appuie sur une connaissance fine des réseaux d'acteurs, des leviers d'opinion et des dynamiques de pouvoir.

### Montée en compétences

L'IE est un vecteur de professionnalisation et de culture stratégique. Elle nécessite des compétences pluridisciplinaires (veille, analyse prospective, gestion des risques, communication, géopolitique, numérique). Les organisations doivent former leurs collaborateurs à mieux collecter, analyser et exploiter l'information, tout en développant une conscience accrue des enjeux de sécurité et d'influence. Cette montée en compétences favorise l'agilité, la prise de décision éclairée et l'autonomie stratégique des acteurs économiques et institutionnels.



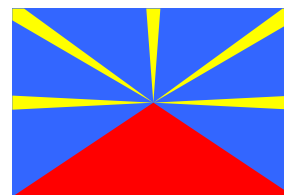
*"Donner la bonne information, à la bonne personne, au bon moment, pour prendre la bonne décision"*

Porter, 1986

### 3- Bénéfices

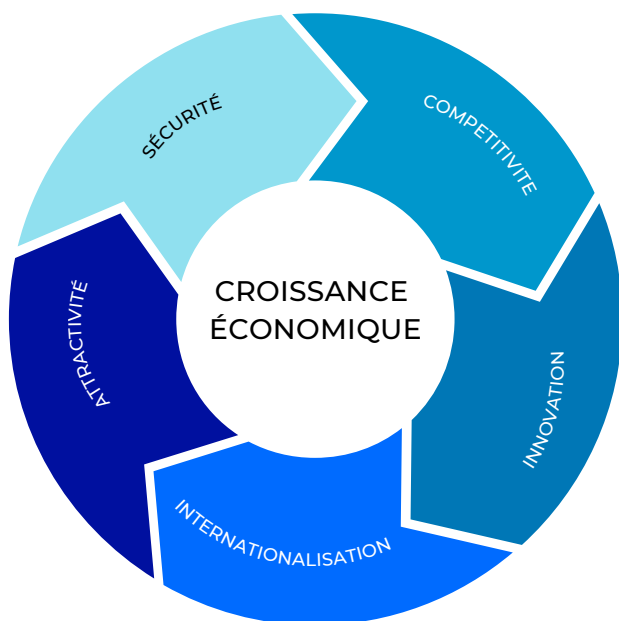
#### Amélioration de la compétitivité des entreprises locales

- Meilleure veille sur les marchés régionaux, nationaux et internationaux.
- Accès facilité à l'information stratégique : tendances de consommation, réglementations, positionnement concurrentiel, opportunité d'affaires.
- Montée en gamme du tissu industriel et commercial.



#### Stimulation de l'innovation et de la recherche

- Identification des partenariats scientifiques (universités, pôles de compétitivité, laboratoires) et des ruptures technologiques.
- Valorisation des ressources locales (biodiversité, filière santé tropicale, énergies marines, TIC).
- Aide au financement de projets innovants grâce à une meilleure connaissance des dispositifs (Europe, France, coopération régionale).



#### Renforcement de l'internationalisation

- Cartographie des risques géopolitiques, juridiques, et fiscaux pour limiter les mauvaises surprises liées à l'exportation ou à l'implantation.
- Compréhension des logiques culturelles et réglementaires.

#### Maintien de la Sécurité et la résilience des systèmes stratégiques

- Protection des démarches contre l'espionnage industriel, la contrefaçon, ou encore le cyber-risque, fréquents dans des environnements concurrentiels mondialisés.
- Maintien des chaînes de valeur particulièrement pour les Opérateurs d'Importance Vitale (OIV).

#### Développement d'une attractivité maîtrisée du territoire

- Conservation des talents locaux et captation de talents internationaux grâce à un environnement stimulant et des perspectives de développement.
- Attirer les capitaux et les Investissements Directs Étrangers (IDE) en limitant à certains secteurs cruciaux pour la Nation

En conclusion, l'intelligence économique, appliquée à La Réunion, permet de :

- sécuriser l'économie insulaire,
- booster la compétitivité des entreprises,
- favoriser l'innovation locale,
- renforcer la coopération régionale,
- assurer une gouvernance plus transparente et efficace.

C'est donc un outil stratégique qui transforme les contraintes de l'insularité en opportunités de différenciation et de large rayonnement.



Ces informations étant susceptibles d'évolution et dépendantes de sources externes, le CESER Réunion ne peut garantir leur exhaustivité ni leur actualité. Si de nouvelles informations venaient à être disponibles, nos conclusions et constatations pourraient en être modifiées. En conséquence, le CESER Réunion décline toute responsabilité, y compris à l'égard des tiers quant à l'utilisation qui pourrait en être faite et aux décisions prises sur la base des éléments exposés.

L'intelligence  
économique  
(IE)

CESER  
ÎLE DE LA RÉUNION

# De quoi parle-*t-on*?

Document réalisé dans le cadre de la collection  
« De quoi parle-t-on ? » visant à faciliter  
l'**appropriation** citoyenne des grands enjeux  
économiques et sociaux. Ce document n'a pas  
vocation à être exhaustif. Il n'a pas de portée  
académique ou scientifique mais cherche à  
améliorer le **concernement**.



73, Boulevard du Chaudron  
97490 SAINTE-CLOTILDE



0262 979 630



[ceser@cr-reunion.fr](mailto:ceser@cr-reunion.fr)

